



**INFORME DE RESULTATS:  
ELS CATALANS I EL BARÇA**

**GENER 2009**

# Índex de preguntes

Fitxa tècnica _____	2
Els resultats _____	3
Per quin equip de futbol de la lliga de primera divisió té més simpatia? _____	4
En general, quan el Barça guanya vostè està molt, bastant, poc o gens content? _____	6
En una escala de 0 a 10, com valora el nivell de joc del Barça?? _____	8

## FITXA TÈCNICA

**Tècnica d' investigació:** Entrevista telefònica assistida per ordinador.

**Àmbit geogràfic:** Catalunya.

**Univers:** Població de 16 i més anys residents a llars amb telèfon i que porten més d'un any vivint a Catalunya.

**Dimensió de la mostra:** 1.600 entrevistes.

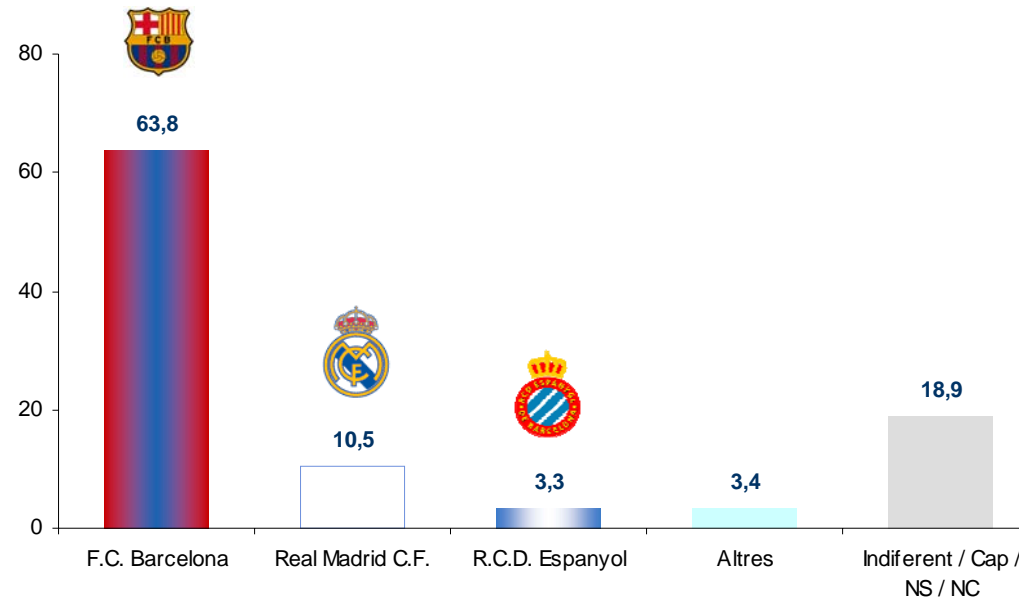
**Tipus de mostreig:** Afixació no proporcional segons els següents àmbits geogràfics: Barcelona ciutat, resta de l'Àrea Metropolitana, resta de la Regió Metropolitana i resta de Catalunya. Mostra estratificada per dimensió de municipi dins de cada àmbit, amb selecció aleatòria de les llars i per quotes creuades de sexe i edat per la selecció final de la persona a entrevistar. Per l'obtenció dels resultats, les dades s'han ponderat d'acord al pes real de cadascun dels àmbits territorials.

**Error de la mostra:** L'error mostral és de  $\pm 2,54\%$  per al total d'entrevistes, calculat amb un nivell de confiança del 95,5% si  $p=q=0,5$ . Per a cada un dels àmbits territorials l'error mostral és de  $\pm 5,0\%$  per un nivell de confiança del 95,5% i màxima indeterminació ( $p=q=0,5$ ).

**Treball de camp:** S'ha realitzat entre el 29 de gener i el 5 de febrer de 2009.

## Resultats

## Per quin equip de futbol de la lliga de primera divisió té més simpatia?



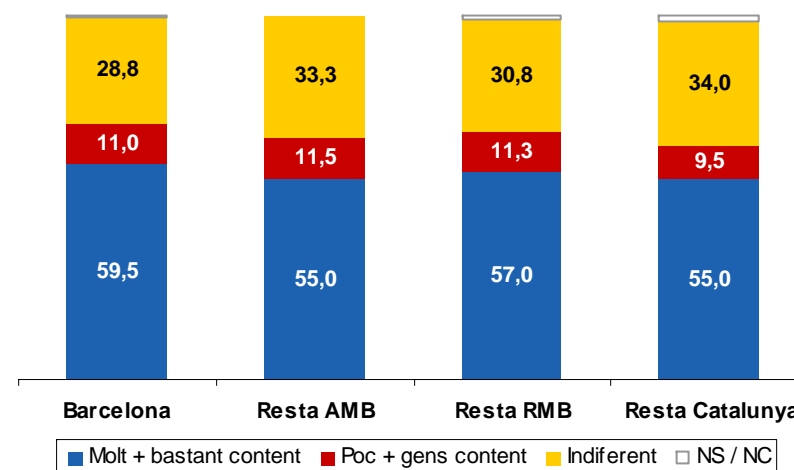
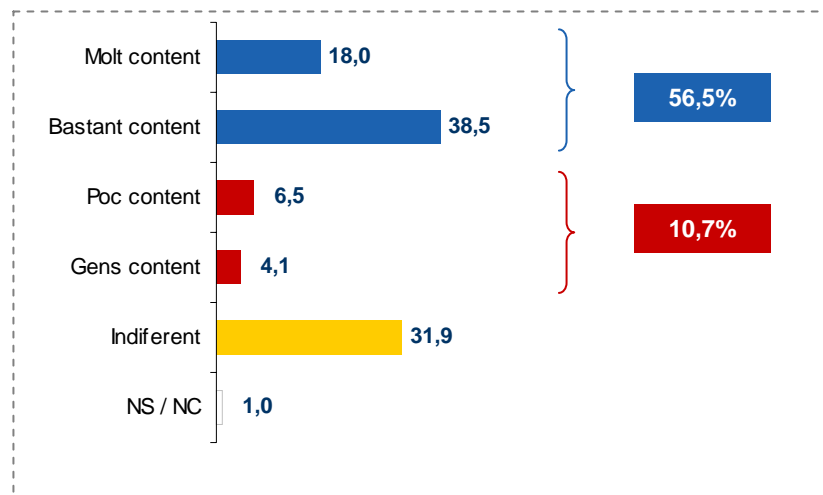
- **El Barça és l'equip de 1ª divisió que més simpatia genera entre els catalans: el 63,8% el tria com l'equip preferit. El segueix el Real Madrid que té un 10,5% de simpatitzants a Catalunya i l'Espanyol amb el 3,3% de simpatitzants catalans.** Un 3,4% esmenta altres equips de futbol que participen a la lliga de 1ª divisió. Un 18,9% no es posiciona sobre la qüestió, li és indiferent o no té simpatia per cap equip.
- A tots els segments de població analitzats són àmplia majoria els que simpatitzen amb el Barça i creixen per sobre de la mitjana entre els més joves (67,2%) i els catalanoparlants (80,3%). Creixen lleugerament els simpatitzants del Real Madrid entre els joves (13,9%), els castellanoparlants (17,9%) i les persones amb un nivell d'estudis i un estatus socioeconòmic més baix (13,7% i 13,3% respectivament).

## Per quin equip de futbol de la lliga de primera divisió té més simpatia?

	Total n=1600	Sexe		Edat				Nacionalitat		Llengua habitual		Àmbit territorial			
		Home n=784	Dona n=816	De 16 a 29 n=338	De 30 a 44 n=491	De 45 a 59 n=364	De 60 i més n=407	Espanyola n=1391	Estran- gera n=209	Català n=614	Castellà n=796	Barce- lona n=400	Resta AMB n=400	Resta RMB n=400	Resta Catalu- nya n=400
F.C. Barcelona	63,8	65,4	62,3	<b>67,2</b>	62,6	62,7	63,4	64,8	57,6	<b>80,3</b>	51,0	64,5	63,5	64,3	63,3
Real Madrid C.F.	10,5	12,9	8,3	<b>13,9</b>	10,9	9,8	8,0	10,3	12,0	2,4	<b>17,9</b>	5,5	12,0	12,8	11,5
R.C.D. Espanyol	3,3	4,2	2,6	3,0	1,9	3,4	<b>5,4</b>	3,4	3,0	3,3	3,3	4,8	4,8	2,0	2,5
Altres	3,4	4,4	2,5	1,5	3,8	4,4	3,8	3,2	5,1	1,6	4,7	4,7	2,3	3,0	3,5
Indiferent / Cap / NS / NC	18,9	13,2	<b>24,4</b>	14,4	20,8	19,8	19,4	18,4	22,3	12,3	23,1	20,5	17,5	18,0	19,3

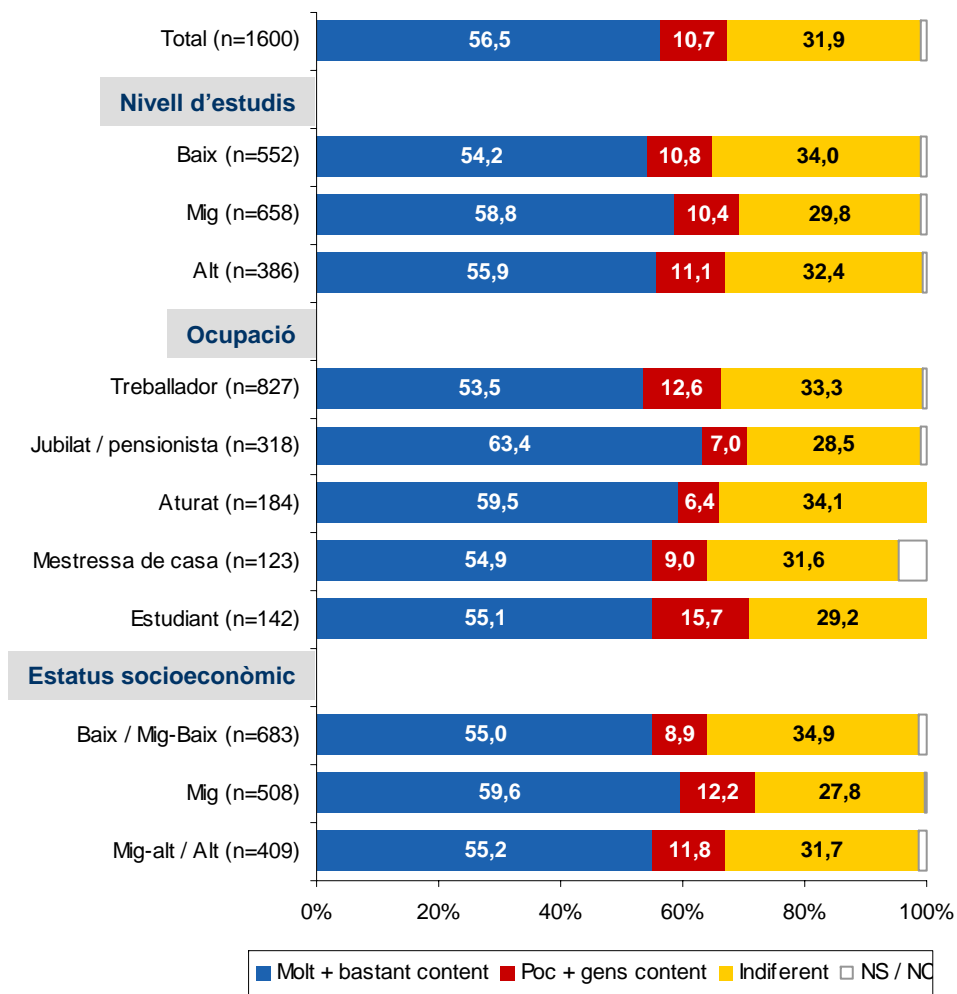
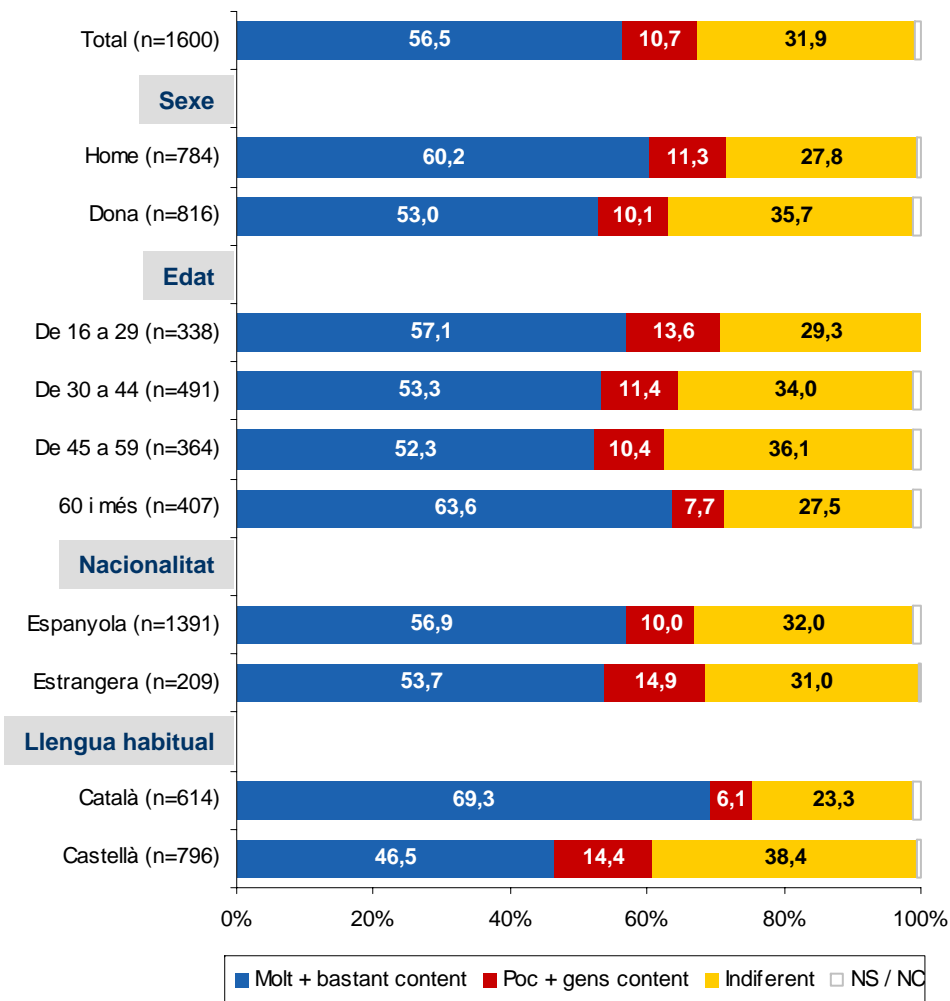
	Total n=1600	Nivell d'estudis			Ocupació					Estatus socioeconòmic		
		Baix n=552	Mig n=658	Alt n=386	Treba- llador n=827	Jubilat n=318	Aturat n=184	Tasques llar n=123	Estudiant n=142	Baix / Mig- Baix n=683	Mig n=508	Mig-alt / Alt n=409
F.C. Barcelona	63,8	60,8	65,8	64,7	63,5	63,5	66,6	60,3	65,1	61,1	66,8	64,8
Real Madrid C.F.	10,5	<b>13,7</b>	11,2	4,8	11,3	7,7	10,0	9,6	14,7	<b>13,3</b>	10,3	6,0
R.C.D. Espanyol	3,3	3,5	3,5	2,9	2,8	6,2	1,2	1,7	4,6	3,7	3,0	3,1
Altres	3,4	3,4	2,9	4,4	3,8	5,2	0,7	1,8	2,3	3,2	3,6	3,6
Indiferent / Cap / NS / NC	18,9	18,6	16,7	23,2	18,7	17,4	21,5	26,6	13,4	18,7	16,3	22,6

## En general, quan el Barça guanya vostè està molt, bastant, poc o gens content?



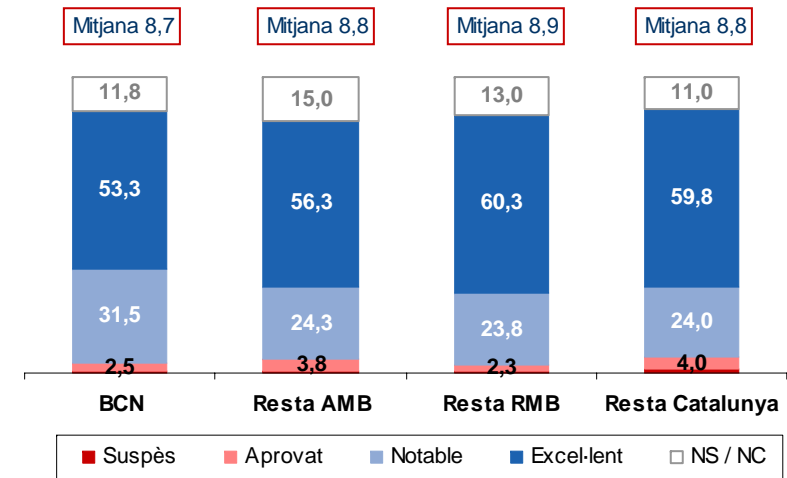
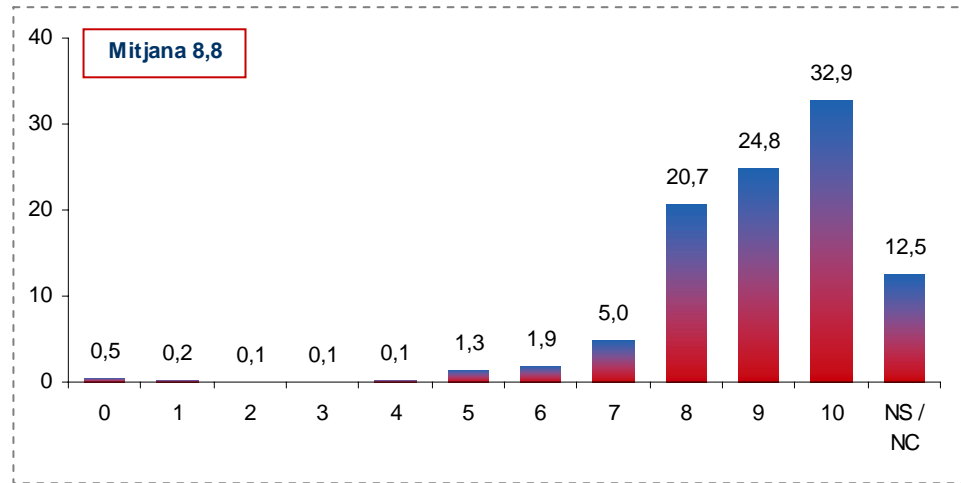
- **El 56,5% dels entrevistats es mostra molt (18,0%) o bastant (38,5%) content quan el Barça guanya**, per un 10,7% que es sent poc o gens content. Al 31,9% de catalans li resulta indiferent que el Barça guanyi o perdi i un 1,0% no es posiciona sobre la qüestió.
- Aquestes proporcions es mantenen per tots els àmbits territorials analitzats, malgrat a Barcelona ciutat creixen lleugerament els que es senten molt o bastant contents quan guanya el Barça en detriment dels indiferents.
- Per segments de població no es perceben grans diferències. Creixen lleugerament els que es senten molt o bastant contents entre els majors de 59 anys (63,6%), els catalanoparlants (69,3%) i els jubilats i pensionistes (63,4%). I augmenta lleugerament la indiferència per si el Barça guanya o perd entre les dones (35,7%) i els castellanoparlants (38,4%).

## En general, quan el Barça guanya vostè està molt, bastant, poc o gens content?





## En una escala de 0 a 10, com valora el nivell de joc del Barça?



- **En una escala de 0 a 10, es valora el nivell de joc del Barça amb una nota mitjana de 8,8.** La majoria (el 57,7%) dels catalans el valora amb un excel·lent (9-10), i un 25,7% amb un notable. Tan sols el 3,2% de catalans assignen un aprovat (5-6) al joc del Barça i l'1,0% el suspès.
- Pràcticament no hi ha diferències per àmbit territorial. A Barcelona ciutat incrementen les persones que assignen un notable al nivell de joc del Barça en detriment dels excel·lents, la qual cosa fa baixar la nota mitjana un o dos dècimes respecte la resta d'àmbits territorials. Malgrat tot en els quatre àmbits territorials analitzats la nota més posada ha estat el 10.
- No s'observen grans diferències per segments de població i tots valoren el nivell de joc del Barça amb notes mitjanes de notable alt o excel·lent. El joc del Barça arriba a l'excel·lent entre els homes (9.0), els majors de 59 anys (9,0%) i els jubilats (9,1). I també aquí, la nota més posada en tots els segments de població analitzats ha estat el 10.

## En una escala de 0 a 10, com valora el nivell de joc del Barça?

